

Södertälje Naturskyddsförening

/o Eva Sunnerstedt

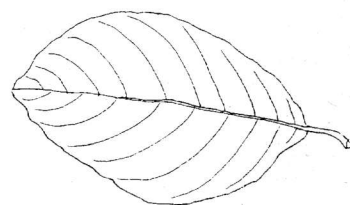
Linnégatan 15 A

51 44 Södertälje

B Föreningsbrev

Sverige

Porto betalt



Kalendarium:

Lördag 18 sept

Söndag 19 sept

4 - 11 okt

Lördag 16 okt

Måndag 25 okt

Måndag 6 dec

Landsort

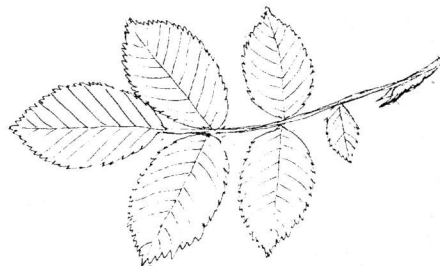
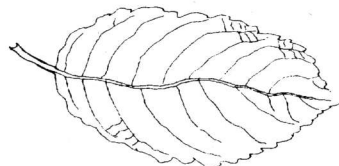
Svamputflykt, Vandrings vid Hall

Miljövänliga veckan, *papper*

Vandring vid Hall, STF

Info/diskussion, flygplatsfrågan

Saltskogs Gård, lussebullar och di



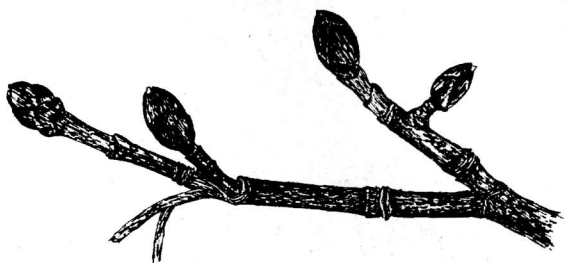
Program

Höst och vinter 1999



Södertäljekretsen

Naturskyddsföreningen
en pigg 90-åring!!



Varsågod - Du håller just nu i Naturskyddsföreningen i Södertäljes höst- och vinterprogram för 1999. Varmt välkommen att delta i våra aktiviteter.

Här kommer en kort rapport om vad vi planerar att jobba med framöver.

Ny flygplats?

Föreningen är starkt negativ till lokaliseringen av en ny flygplats i södra storstockholmsområdet. Genom insändare, politikerkontakter, anordnande av möten mm försöker vi rikta uppmärksamhet mot de problem som en ny flygplats skapar samtidigt som vi överhuvudtaget är kritiska till behovet av en ny storflygplats.

E4-syd?

Stockholms Hamns etablering av en ny storhamn för containertrafik i Norvik i Nynäshamn har åter aktualiserat planerna på en väg från Nynäshamn över Mörkö till Vagnhärad - kallad E4-syd. Föreningen är mycket negativ till planerna och har aktivt genom skrivelser mm påtalat detta för inblandade parter.

Översiktsplanen

Södertälje kommun håller som bäst på att färdigställa en ny översiktsplan. Ett förslag kommer snart att skickas ut på remiss och då finns möjlighet att tycka till om hur vi skall utveckla Södertälje i framtiden. Föreningen följer planarbetet och kommer att sätta ihop ett remissvar. Har Du synpunkter och idéer med anknytning till översiktsplanen hör då av Dig till Tomas Beckman som sammanställer föreningens synpunkter.

Agenda 21

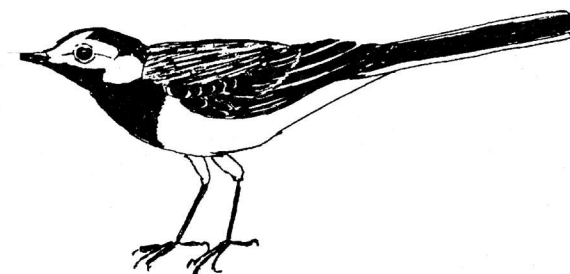
Södertälje planerar en översyn av Agenda 21-arbetet i kommunen. Av miljöbokslutet för Södertälje framgår att flera av miljömålen ligger långt borta och knappast kommer närmare. Vilka nya mål skall gälla för framtiden? Föreningen kommer att följa arbetet med översynen. Synpunkter och idéer mottages av undertecknad.

Naturskyddsföreningen har funnits i Sverige i 90 år!!

Födelsedagen firade vi i maj i samband med en skogsdag under temat "Rädda skogens liv". Vi arbetar vidare på skogskampanjen under hela året vilket Du kan läsa mer om nedan.

Nästa år blir det jordbrukskampanj. Är Du intresserad - hör av dig!

Eva Sunnerstedt, ordförande



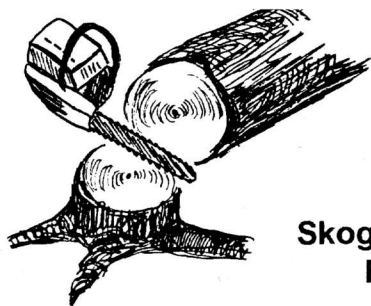
Landsort (favorit i repris)

Lördag 18 september

Denna höstdag gör vi vår årliga uppskattade utflykt till Landsort, den sydligaste utposten av Stockholms skärgård på ön Öja, söder om Nynäshamn.

Vi gör en rundvandring på ön och kanske kan vi även få en guidning runt ringmärkningsverksamheten på fågelstationen. (Det är dock inte säkert att stationen är bemannad vid den tidpunkten).

Samling kl. 08.45 på Södertälje Central, för samåkning i egna bilar. Anmälan till Tomas (tel 550 325 14) senast två dagar före.



Skogskampanjen går vidare Rädda skogens liv!

Våra kampanjskogar är Yngernskogarna och Naturskoleskogen i Lina. För *Yngernskogarna* har vi som mål att få markägarna att lyfta blicken mot en ekologisk landskapsplanering.

Naturskoleskogen ska få en grön skogsbruksplan snarast. Sedan vill vi att den ansluts till Lina naturreservat och sköts som en tätortsnära rekreationsskog.

Talbyskogen har vi under bevakning. Inventering av lavar och mossor pågår. Mellanskog ska göra en grön skogsbruksplan på beställning av markägaren och kommunen.

Avverkningsanmälningar: Vi har besökt och lagt synpunkter på flera områden och har löpande kontakter med skogsvårdsstyrelsen och kommunen.

Vår Skogsutställning från Lunabiblioteket har varit på Hölö kondis i juli och hos Järna församling. Går kanske vidare till Nykvarn i höst - hör av dig, nykvarnsbo!

Några i Skogsgruppen var på en intressant kurs om Grön Skogsbruksplan i våras som Skogsvårdsstyrelsen ordnat. En liknande kurs kan Du gå i höst hos Studieförbundet i Södertälje. Ring och anmäl intresse till Studieförbundet: 550 316 13 (start i oktober).

Köp kampanjnålen - Rädda skogens liv!

1948 djur- och växtarter hotas av det moderna skogsbruket! Sätt in minst 25:- på pg 90 19 09-2, SNF (märk talongen "kampanjnål") eller besök hemsidan www.snf.se.





Svamputflykt i Yngernskogarna

Söndag den 19 september

Vi åker till en av våra kampanjskogar, dvs skogar som vi i Södertäljekretsen uppmärksammar extra mycket för att bevara (läs mer ovan). Vi kommer att plocka matsvamp under sakkunning ledning, men hoppas också få lära oss känna igen svampar som indikerar gammal orörd skog, framförallt tickor.

Utflykten görs tillsammans med STF- Södertäljesektionen.

Samling på Södertälje central, p-platsen, kl. 10.00. Kostnad 20:-
Ta med matsäck och oömma kläder, ev. svampbok och svampkorg (ej plastpåse!)

Vill Du följa med utan bil? Kontakta oss så ordnar vi plats.

Kommer Du från Nykvarn, Mölnbo eller Hölö och tycker det känns onödigt att åka in till stan, ring oss så bestämmer vi en mötesplats på närmare håll. (Gunvor 550 970 50 eller Kerstin 551 560 04).

Södertälje Svampklubb erbjuder oss också att följa med på deras lördagsturer under hösten. Ring Gunvor för närmare information.

Gör själv en enkel naturvärdesbedömning av skogen

Naturskyddsföreningens skogsgrupp har sammanställt denna översiktliga naturvärdesbedömning för att alla som är intresserade av skogen ska kunna hjälpa till att hitta skogar som är värda särskild hänsyn - genom bevarande eller på annat sätt.

Detta är en naturvärdesbedömning som inte kräver att Du är expert på skogen. Inte heller kräver den kunskap om ovanliga växter, mossor eller svampar. Använd den för att få upp ögonen för ovanligare och ofta mer värdefulla skogsområden.

Allt som behövs är ett intresse för skogen, att gå ut och ströva i skogen, att försöka se den med lite andra ögon. Kanske Du kan lära dig något nytt och hjälpa till att rädda en fin skog.

Ta med dig denna lapp ut i skogen och se om Du kan hitta områden som har flera av karaktärerna från listan på nästa sida. Titta gärna på flera olika sorters skog. Skog med fler "ja"-kryss har troligtvis större naturvärden. Se om Du hittar en ovanligt fin skog. Då kan Du höra av dig till skogsgruppen, så kanske vi kan titta på den tillsammans.

Ord som är markerade med * förklaras efter frågorna.

Börja med att se dig omkring - bedöm områdets karaktär

Ja Nej

Domineras området av *fuktig eller blöt mark*...

Är *terrängen varierad*, med stora höjdskillnader.....

Finns det många *stora block*.....

Titta sedan på träden

Finns det *träd med varierande storlek*.....

Finns det träd som växer på *socklar**

Hittar du minst tre arter *lövträd*.....

Ser du träd med *större risbon, hålträd* eller ihåliga träd*.....

Finns det *vidkroniga** träd.....

Finns det *döda, stående träd eller högstubbar**

Ja Nej

Ligger det *lågor** på marken.....

Kan du hitta *spår av bränder** på träd eller stubbar.....

Ser du *bryn** med örter, buskar och små träd...

Titta nu på mossor och lavar

Växer det *hänglavar** i träden.....

Finns det en *tjock mossfäll* på stenarna.....

Se om du kan hitta vatten och träd tillsammans

Hittar du en källa, bäck eller å med träd intill..

Växer skogen ned till kanten av en sjö, tjärn eller damm.....

Slut!

Kanske förväntade Du dig att hitta en ruta här där antalet ja/nej-kryss skulle räknas ihop. Vi har medvetet avstått från detta - vi tänkte att Du själv skulle kunna avgöra om det var en fin skog Du hittat!

Förklaringar

Sockel- träd som växer på fuktiga platser har ofta en sockel nedtill. Det ser ut som om de står på tå.

Hålträd- träd med en eller flera runda hål. Här kan hackspettar, fladdermöss och ovanliga insekter bo.

Vidkroniga träd- träd med grova grenar som börjar ganska lågt ned på stammen. Exempel: "sparbankseken". Detta är gamla träd som börjat sina liv i ett mer öppet landskap.

Högstubbe- är en hög, stående stubbe. Många ovanliga insekter och svampar trivs här.

Lågor- är döda, liggande trädstammar. Flera arter svampar och insekter behöver denna döda ved i olika stadier av nedbrytning.

Spår av bränder- bränder är nu för tiden ganska ovanlig i skogen, men på träd som överlevt en brand kan man ibland se svarta sår på stammen, ofta långt ned.

Bryn- är övergången mellan skog och annan mark där småträd och buskar växer. Här växer det ofta flera olika sorters buskar (nypon, slån) som är omtyckta av småfåglar och insekter. I bryn som sluttar åt syd trivs värmeälskande djur som skogsödlan och hasselsnoken.

EXTRA INSATT

Ny flygplats i Grödinge?

Söndagen den 19 september

Denna höstdag arrangerar Botkyrkakretsen en cirka 4,5 kilometer lång kulturvandring i området vid Hall, där den nya flygplatsen enligt luftfartsverkets förslag planeras ligga.

Guide är Bo Sigerlöv, aktiv i aktionsgruppen "Folkrörelsen mot flygplats på Södertörn".

Samling vid ICA-butiken i Vårsta kl 09:00, för samåkning i bil.

Frågor, kontakta Botkyrkakretsens Pelle Hebbel, tel 08/646 03 58



Välj Bra Miljöval el!

Den 1 januari 1996 omreglerades elmarknaden. I teorin kunde alla elköpare från den dagen välja av vem man skulle köpa sin el. I praktiken var det bara större elköpare som kunde njuta av denna möjlighet. Från den 1 november kan också vi som privatpersoner välja elleverantör, då slopas nämligen kravet på extra timvis elmätare och uppsägningstiden kortas från 6 till 1 månad. Det innebär att var och en har makt och ansvar över sin egen del av elproduktionen.

Inför detta val kommer energibolagen att göra allt för att få just Dig som kund med argument som pris, service och kvalitet. Gör ett klokt val. Välj Bra Miljöval el. På så vis väljer Du el från förnyelsebara energikällor enligt vad vi beskrivit i ett tidigare programblad. På www.snf.se hittar du mer information om Bra Miljöval el.



Miljövänliga veckan 4-10 oktober

Miniutställning i Lunabibliotekets entré. Lördagen den 9 oktober kan du träffa några av oss. Där kan det hända något roligt! år handlar det om *papper*. Pappersindustrin släpper ut farliga kemikalier och slösar energi. Skogsavverkningen hotar våra sista naturskogar. Men konsumenterna har makt, det har visat sig förr. Därför uppmanar Svenska Naturskyddsföreningen till att *spara papper* och att *välja bra miljöval*. Vad använder våra lokaltidningar för papper? Vad använder kommunen, skolorna etc.?

Kom gärna med synpunkter på aktiviteter för denna vecka! Ring någon i styrelsen eller skogsgruppen.



Flygplats vid Hall?

Lördagen den 16 oktober

I samarbete med STF i Södertälje och Botkyrka gör vi en drygt 4 km promenad (ca 4 tim inkl paus) i ett av de föreslagna flygplatslägena. Vandringen leds av Bertil Dahlby (STF) som kan naturen i området och Bo Sigerlöf (Folkrörelsen mot Flygplats på Södertörn). Medtag matsäck och tänk på lämplig klädsel för skogsvandring.

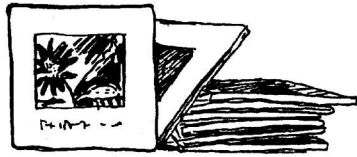
Samling vid Vårsta Centrum, ICA kl 10.00. Kostnad 20 kr. Anmälan senast den 12 oktober till Kaj Holmberg, STF, på tel 550 975 74. Deltagarantalet är begränsat till 30 personer.



Föredrag och diskussion - Ny flygplats?

Måndagen den 25 oktober

Luna Hörsal, Biblioteket i Luna-huset. kl 18.30. Inbjudna föreläsare gör en kritisk granskning av Luftfartsverkets planer på en ny flygplats söder om Stockholm. Frågestund samt diskussion. Mötet genomförs i samarbete med Studieförbundet och Turistföreningen och ingår i bibliotekets föredragsserie "Alltid på en måndag".



Trivselkväll med diabilder

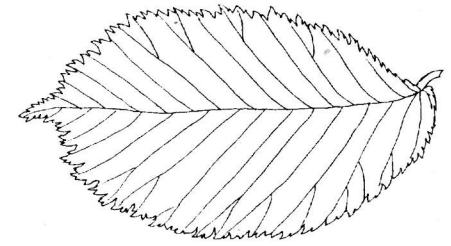
Måndagen den 6 december

Välkommen på trivselkväll med glögg och lussebullar på Saltskogs Gård kl 18.30. Ta med Dina egna bästa natur- eller semesterdiabilder (max 10 bilder/person). Kom och diskutera med oss vad vi kan göra för natur och miljö i Södertälje och Nykvarn!



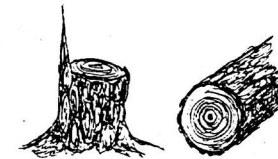
Hemsida

Har Du tillgång till Internet? Gör då ett besök på www.snf.se som är Naturskyddsföreningens hemsida för hela Sverige. Här finns massor av intressant miljöinformation. I Södertälje funderar vi på om vi skall göra en egen hemsida med program, styrelse, arbetsgrupper, länkar..... Vad tycker Du? Har Du lust att hjälpa till? Kontakta Fredrik Sunnerstedt på: sunnerstedt@alfa.telenordia.se



Detta är 1999 års styrelse - kontakta oss!

Eva Sunnerstedt	55012151	sunnerstedt@alfa.telenordia.se
(ordf)		
Tomas Beckman	55032514	tomas.beckman@swipnet.se
Gunvor Larsson	55097050	gunvor@bergianska.se
Fredrik Sunnerstedt	55012151	sunnerstedt@alfa.telenordia.se
Bjarne Tutturen	0158-60096	tutturen@mail.bip.net
Kerstin Stenberg	55156004	kerstinstenberg@swipnet.se
Gertrud Westerfors		(på annan ort under hösten)
Suppl:		
Bo Danielsson	55016558	
Lennart Magni	55097068	
Eva-Marie Johansson	55174386	e_m_j@hotmail.com



Frågor om skog - skogsgruppen:

Kerstin Stenberg	55156004
Bjarne Tutturen	0158-60096
Gunvor Larsson	55097050
Tomas Beckman	55032514
Eva-Marie Johansson	55174386
Roger Edman	55099599
Karin Pettersson	55171729